



SERVICES CULTURE ÉDITIONS  
RESSOURCES POUR  
L'ÉDUCATION NATIONALE

**Ce document a été numérisé par le CRDP de Clermont-Ferrand  
pour la  
Base Nationale des Sujets d'Examens de l'enseignement professionnel**

Ce fichier numérique ne peut être reproduit, représenté, adapté ou traduit sans autorisation.

DANS CE CADRE	Académie :		Session :	
	Examen :		Série :	
	Spécialité / Option :		Repère de l'épreuve :	
	Epreuve / Sous-épreuve :			
	NOM : Prénoms :			
	Né(e) le :		N° du candidat	
<small>(le numéro est celui qui figure sur la convocation ou liste d'appel)</small>				
NE RIEN ECRIRE				

NE RIEN ECRIRE DANS CETTE PARTIE

**SESSION 2012**  
**C.A.P. FERRONNIER**  
**EPREUVE EP 2 - Dessin**

**Partie Epreuve 2.b : Dessin Technique.**  
Durée : 2 heures - Coefficient : 1

**DOSSIER REPONSE**

**Ce dossier réponse contient les documents suivants :**

- DR 1/5 : Page de garde ;
- DR 2/5 : Décodage ;
- DR 3/5 : Dessin - Dessin à compléter ;
- DR 4/5 : Assemblage ;
- DR 5/5 : Bâtiment.

BAREME RECAPITULATIF			
Questions	Folios	Thèmes	Notes
A	2/5	Décodage	/6
B	3/5 et 4/5	Dessin	/5
C	4/5	Assemblage	/6
D	5/5	Bâtiment	/3

**NOTE : /20**



**Tous les documents seront remis au surveillant à la fin de l'épreuve**

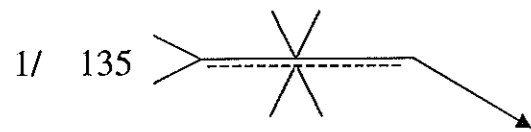
Sujet national	Session 2012	<b>SUJET</b>
<b>C.A.P. FERRONNIER</b>		<b>DR</b>
Épreuve EP2 – Dessin – Partie b : Dessin technique	Durée : 4 à 6h	Coef. : 1
		<b>1 / 5</b> <b>A 3</b>

NE RIEN ECRIRE DANS CETTE PARTIE

NE RIEN ECRIRE DANS CETTE PARTIE

**A/ DECODAGE :**

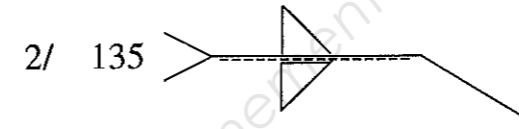
Sur le dessin ci-dessous, décoder les désignations de soudures suivantes :



135 : \_\_\_\_\_

∇ : \_\_\_\_\_

/1



: \_\_\_\_\_

/1

3/ Calcul de la longueur de la main courante repère 3 :

1/ Relever sur le dessin de définition l'épaisseur des platines repère 1 :

Ép. = \_\_\_\_\_

2/ Calculer la longueur de la main courante.

L = \_\_\_\_\_

(Document ressource : dessin d'ensemble DT 2/4 et dessin de définition des platines DT 3/4).

/1

/2

Pourquoi le symbole élémentaire apparaît – il également en dessous de la ligne d'identification ?

/1

TOTAL DECODAGE :

/6

Sujet national	Session 2012	SUJET
<b>C.A.P. FERRONNIER</b>		<b>DR 2 / 5 A 3</b>
Épreuve EP2 – Dessin – Partie b : Dessin technique	Durée : 4 à 6h	Coef. : 1

NE RIEN ECRIRE DANS CETTE PARTIE

NE RIEN ECRIRE DANS CETTE PARTIE

**B/ DESSIN :**

Sur le dessin à compléter ci-contre échelle 1 : 1 de la platine repère 1, DR 3/5, deux avant trous ont été percés. Ces deux avant trous seront utilisés pour fixer la barre d'appui sur les tableaux des fenêtres.

Coter sans tolérance le diamètre et la position de ces trous par rapport au perçage P (Mesurer les dimensions avec la règle).

12

Sur le dessin à compléter de la platine repère 1, DR 3/5, représenter aux instruments et dans l'emplacement prévu, la section sortie A-A

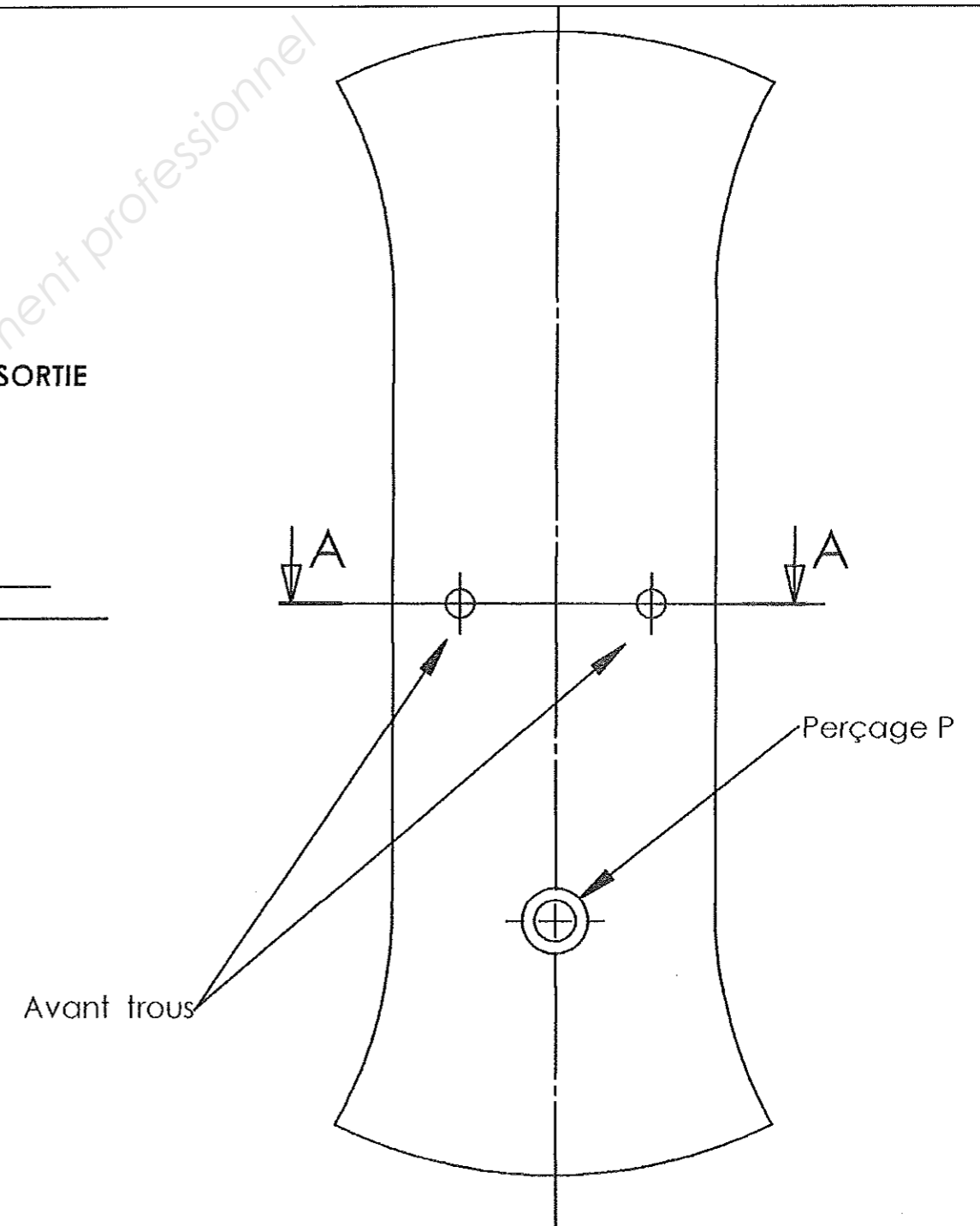
13

TOTAL DESSIN :

15

SECTION SORTIE

A-A



DESSIN A COMPLETER DE LA PLATINE REPERE 1

Sujet national	Session 2012	SUJET
<b>C.A.P. FERRONNIER</b>		<b>DR 3 / 5 A 3</b>
Épreuve EP2 – Dessin – Partie b : Dessin technique	Durée : 4 à 6h	Coef. : 1

NE RIEN ECRIRE DANS CETTE PARTIE

NE RIEN ECRIRE DANS CETTE PARTIE

**C/ ASSEMBLAGE :**

Etude de l'assemblage des platines avec la main courante :

1/ Ecrire ci dessous la désignation de la vis repère 7 (DT 4/4) :

\_\_\_\_\_

/1

2/ Décoder la désignation de cette vis (DT 4/4) :

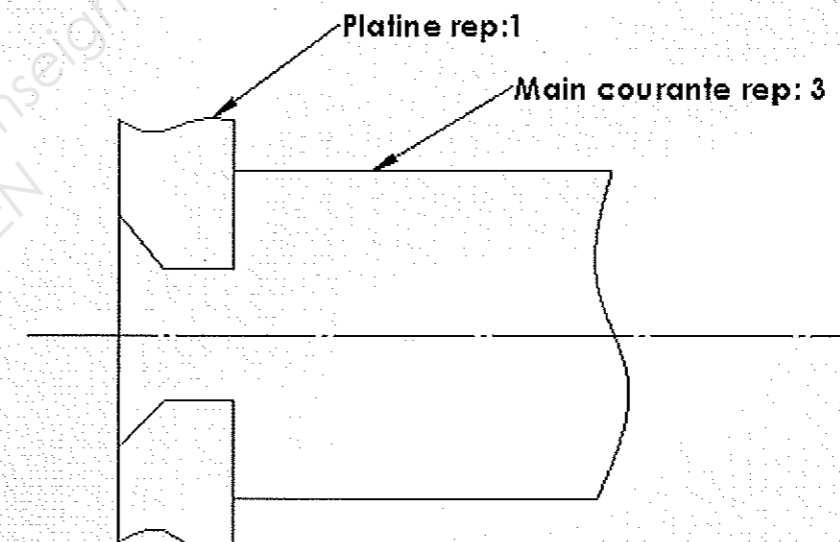
M 5 : \_\_\_\_\_

16 : \_\_\_\_\_

/1

3/ En utilisant les DT 2/4 et 4/4, compléter le dessin de l'assemblage des repères 1 et 3 à l'aide de la vis repère 7 (Respecter les proportions).

Mode opératoire : représenter la vis (DT 4/4) puis compléter le dessin (hachures, réserve de taraudage, fond du trou etc.)



/4

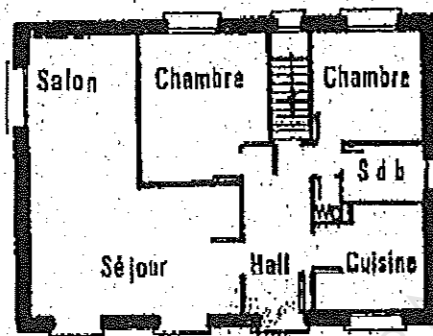
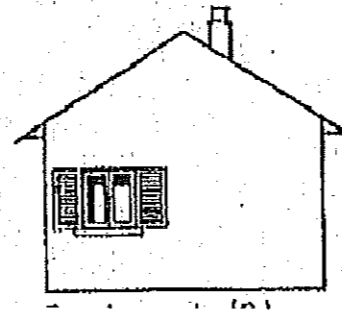
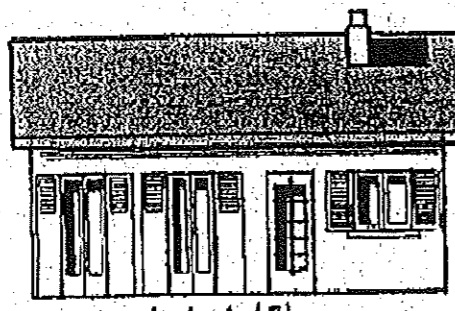
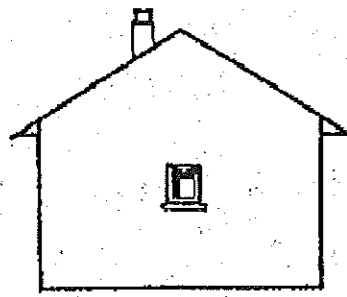
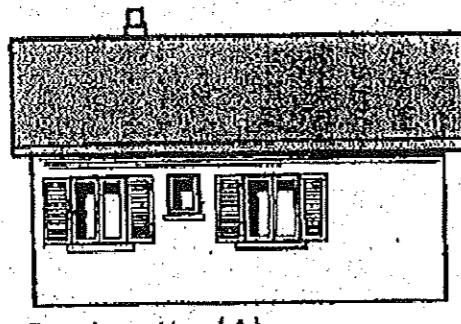
TOTAL ASSEMBLAGE : /6

Sujet national	Session 2012	SUJET
<b>C.A.P. FERRONNIER</b>		<b>DR</b>
Épreuve EP2 – Dessin – Partie b : Dessin technique	Durée : 4 à 6h	Coef. : 1
		<b>4 / 5</b>
		<b>A 3</b>

NE RIEN ECRIRE DANS CETTE PARTIE

NE RIEN ECRIRE DANS CETTE PARTIE

**D/ BATIMENT :**



1/ Les barres d'appui DT 2/4 seront installées sur les fenêtres de cette maison, combien devez vous en fabriquer ?

/1

2/ Combien y a t-il de fenêtres à équiper sur la façade Nord-Ouest ?

/1

3/ Indiquer sous chacune des quatre façades leur orientation.

/1

TOTAL BATIMENT :

/3

Sujet national	Session 2012	SUJET
<b>C.A.P. FERRONNIER</b>		<b>DR</b>
Épreuve EP2 – Dessin – Partie b : Dessin technique		<b>5 / 5</b>
Durée : 4 à 6h	Coef. : 1	<b>A 3</b>